

The background is a teal color with a blurred image of two hands holding a globe. Scattered throughout the background are several white icons of a person with a circle above their head, representing human resources. The overall theme is human capital and management.

hooman

Expertos en Recursos Humanos

QUIENES SOMOS _____



Hooman es una empresa 100% mexicana con una amplia trayectoria en el ramo de Recursos Humanos, con un centro integral de servicios para detectar e implementar estrategias de Capital Humano con tecnología de punta para atender las necesidades de nuestros clientes.



hooman.com.mx

NUESTRO PROPÓSITO

Contribuir a la creación y desarrollo de soluciones eficientes para obtener a los mejores talentos que ayuden a llevar a la excelencia a nuestros clientes así como ser su aliado estratégico para lograr el éxito en su negocio.

NUESTROS VALORES



NUESTROS SERVICIOS



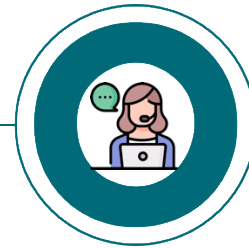
**Headhunting /
Reclutamiento**



RPO
Recruitment Process
Outsourcing



**Talleres &
Conferencias**



Consultoría



**Maquila de
nómina**



REPSE



HEADHUNTING / RECLUTAMIENTO

1 Alineación o definición del **perfil**



2 Búsqueda ágil de **talentos**



3 Proceso de **selección asertiva** Y confiable



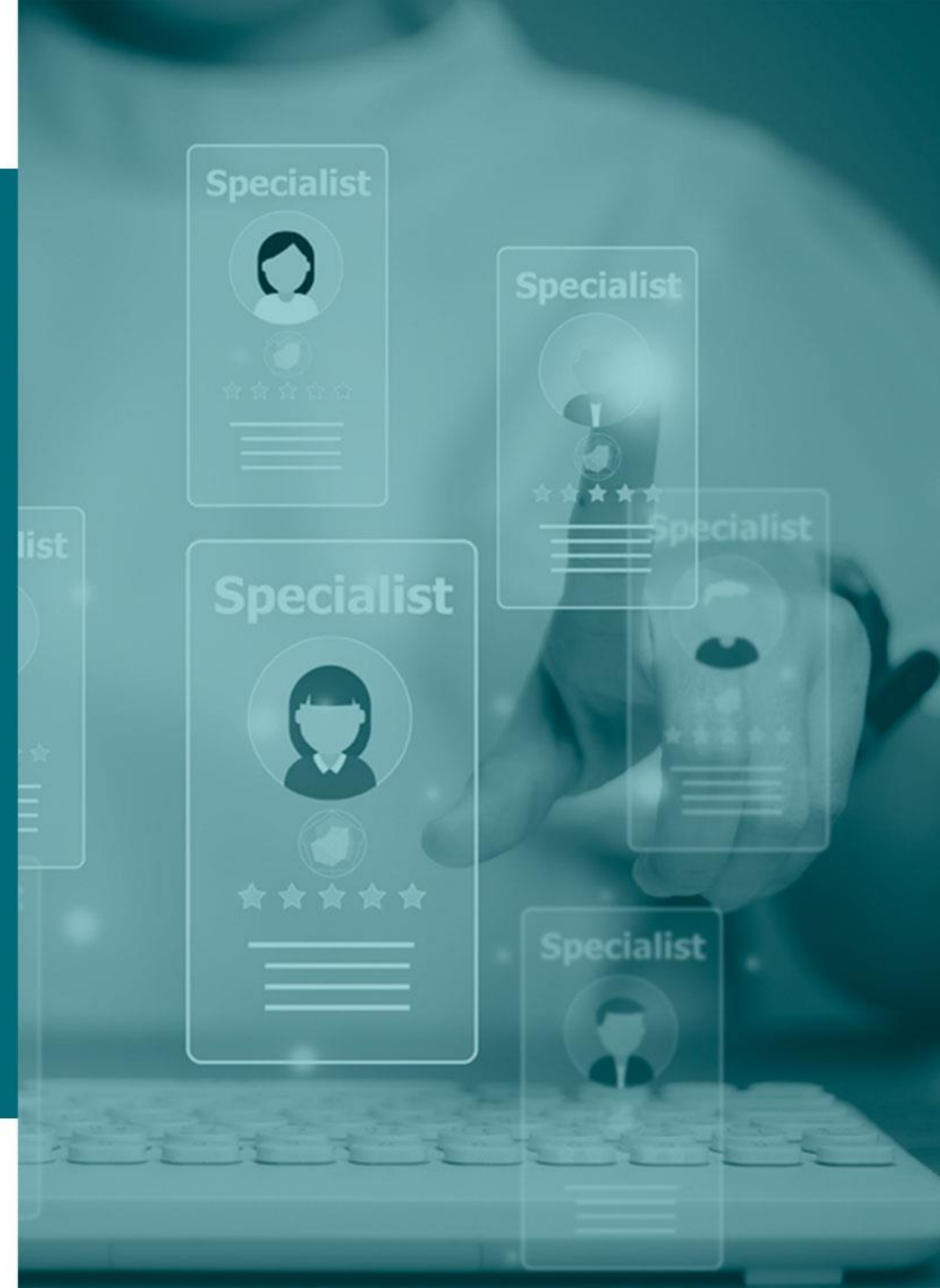
4 Garantía de **candidatos calificados**





SERVICIO DE RPO

Consiste en la subcontratación de una parte o la totalidad de la atracción de talento. El Reclutamiento y Selección de un alto volumen de candidatos con apego total al perfil solicitado por el cliente a través de la consultoría y atención personalizada de un equipo 100% comprometido que permite la correcta perfilación de los puestos, garantizando la cobertura adecuada de las posiciones solicitadas.





CONFERENCIAS & TALLERES

CONFERENCIAS

- Millennials, Centennials y Boomers:
¿Qué hago con la brecha generacional?
- Storytelling para el equipo de ventas
- Mobbing: el inocente Principio de violencia laboral

TALLERES

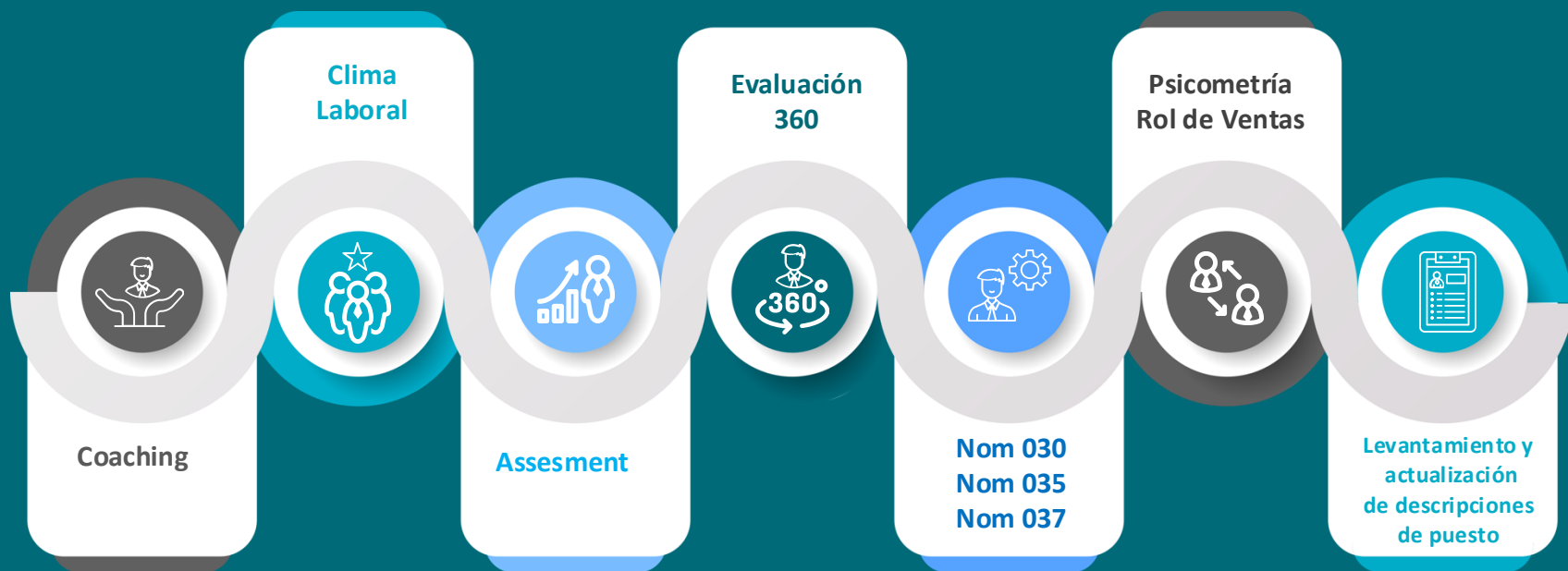
- Reclutamiento inclusivo

*Pregunta por
todas las
opciones
disponibles*





CONSULTORÍA





MAQUILA DE NÓMINA

Nuestro trabajo consistirá en la revisión de los conceptos que integran la nómina y la correcta determinación de las contribuciones en base a las leyes que rigen la relación obrero-patronal.

Nuestro servicio ofrece:

- Total confidencialidad de la información.
- Evita dependencias software y personal interno.
- Reducción de riesgos.
- Incremento de productividad.
- Reducción de la inversión.
- Cálculos precisos y cero errores.
- Seguridad de la información.





REPSE

Con el servicio de Administración de Personal Especializado, realizamos la contratación, administración y asumimos las obligaciones patronales y legales del personal que las empresas necesiten, proponiendo esquemas de contratación con la autorización de la STPS.

Dependiendo de la magnitud de la plantilla y de los perfiles solicitados se presenta una propuesta acorde a las necesidades.

Beneficios:

- El Cliente se enfoca en su Actividad de Negocio principal
- Facturación 100% deducible
- Cobertura a los empleados en IMSS, INFONAVIT y FONACOT
- Responsabilidad Legal Laboral directamente con los Empleados



CONTACTO



Ciudad de México
Av. Luis Cabrera 230 A
San Jerónimo Aculco, 10400



55 7281 5301



55 9155 2032



<https://hooman.com.mx/>



@hoomanmx

¡Nuevo!



@hoomanmx2025



hooman.com.mx





hooman